

# EXPOSITION "LA TURBINE" jusqu'au 10/02/2026

Le 9 février 2026



“

## ADAPTATION

Tout savoir  
**sans** se  
faire **avoir** !

”

**AVANT DE FAIRE  
DES TRAVAUX  
D'ADAPTAION DE  
VOTRE LOGEMENT**

la turbine  
**VOUS  
CONSEILLE**

Rester autonome chez soi le plus longtemps possible



Rose a installé un mon-toilette pour rester autonome et c'est un bonheur à tous les étages.



Jean a adapté sa salle de bain pour rester autonome et il est enchanté.

**Aide  
et travaux**  
POUR FACILITER  
le quotidien !

Votre  
**service  
public**

**CONSEIL GRATUIT**

“

# ARNAQUES

Tout savoir  
**sans** se  
faire **avoir** !

”

**AVANT** DE FAIRE  
DES TRAVAUX  
DE RÉNOVATION  
ÉNERGÉTIQUE !

la turbine  
**VOUS**  
**CONSEILLE**



Pour éviter les arnaques !  
**5 Règles d'or**

- ✓ **Soyez vigilants**, les service publics ne démarchent jamais
- ✓ **Méfiez-vous des simulateurs d'aides** sur internet
- ✓ **Prenez le temps** de comparer plusieurs devis
- ✓ **Ne communiquez pas vos coordonnées** bancaire ou fiscales
- ✓ **Faites attention** aux offres trop alléchantes

Votre  
**service**  
**public**

**EN GRATUIT**



Surface habitable  
**96 m<sup>2</sup>**



- Murs : en brique 28 cm non isolés
- Plancher : sur vide sanitaire non isolé
- Combles perdus : 10 cm laine de verre dégradée (rouleaux)

- Fenêtres : bois SV, PVC DV récent, alu DV ancien
- Portes : bois simple non isolée

- VMC simple flux autoréglable : installation non conforme
- Chauffage hybride
- PAC air/eau ancienne avec chaudière fioul en relèvement sur radiateurs
- Convecteur électrique (séjour)
- Cumulus électrique

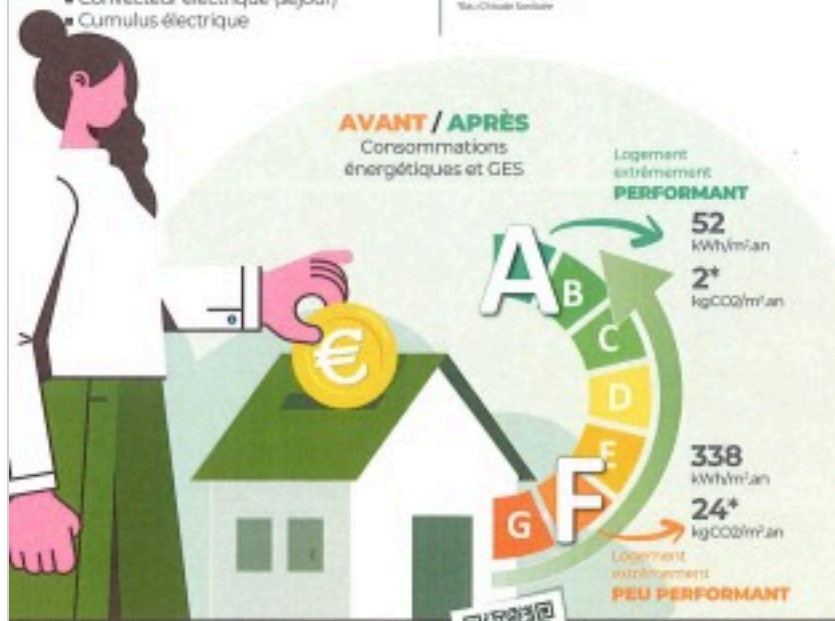
## APRÈS

- ITE<sup>1</sup> et IT<sup>2</sup> sur garage (R = 3,7 m<sup>2</sup>.K/W)
- Isolation plancher bas (R = 3 m<sup>2</sup>.K/W)
- Isolation des combles (R=7 m<sup>2</sup>.K/W)

- Changement des menuiseries bois et alu
- 2 x fenêtres PVC (Uw 1,3 W/m².K)
- Porte entrée alu et porte garage isolées

- VMC simple flux hygroréglable
- Chauffage : PAC air / eau (radiateurs conservés)
- ECS : Chauffe-eau solaire individuel

Education: Master's Degree  
 Institution: The College of William  
 and Mary, Williamsburg, Virginia





“

# RÉNOVATION

Tout **savoir**

**sans** se

faire **avoir** !

”

**AVANT DE FAIRE  
DES TRAVAUX  
DE RÉNOVATION  
ÉNERGÉTIQUE OU  
D'ADAPTATION !**

la turbine  
**VOUS  
CONSEILLE**



Votre  
**service  
public**

**CONSEIL GRATUIT**